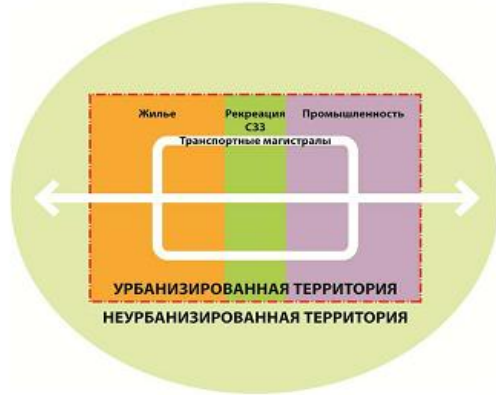




**Місто успішного розвитку**



## Спадщина радянської містобудівної політики



### Структура міста радянської системи планування

Недоліком такого жорсткого зонування стає неефективне використання землі з негабаритними районами та низькою ефективністю використання



### Структура міста за існуючих тенденцій

Сучасні задачі потребують розгляду міського планування не як одноразове будівництво, а як «безперервне управління процесами»

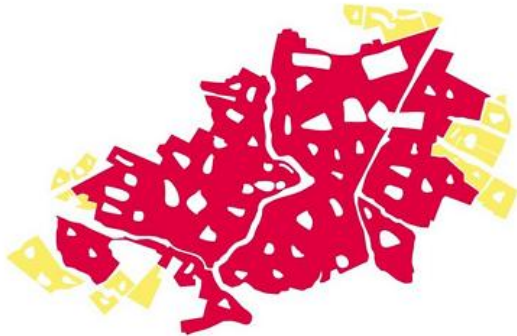


## Сценарії екстенсивного розвитку



### Місто «ПОНЧИК»

Нові просторові напрямки успішно розвиваються, але центр міста функціонально знецінюється через недостатність ємності економіки. Періоди розквіту нових та розпаду старих мікрорайонів - феномен радянської системи планування.



### Місто «Губка»

Ерозія міської структури - розвиток відбувається не за рахунок регенерації існуючих кварталів, а за рахунок будівництва на нових ділянках. Достатній розвиток не відбувається ні на існуючих, ні на нових територіях. Неоднорідність міської тканини підсилюється симптомами пост-радянського періоду.



## Бажаний сценарій розвитку.



Розвиток компактного міста відбувається не за рахунок розширення його території, а за рахунок регенерації та ущільнення.

Компактний міський розвиток здійснює позитивний вплив як в екологічних так і в соціально-економічному вимірах.



Компактний місто

### «Компактне» місто.

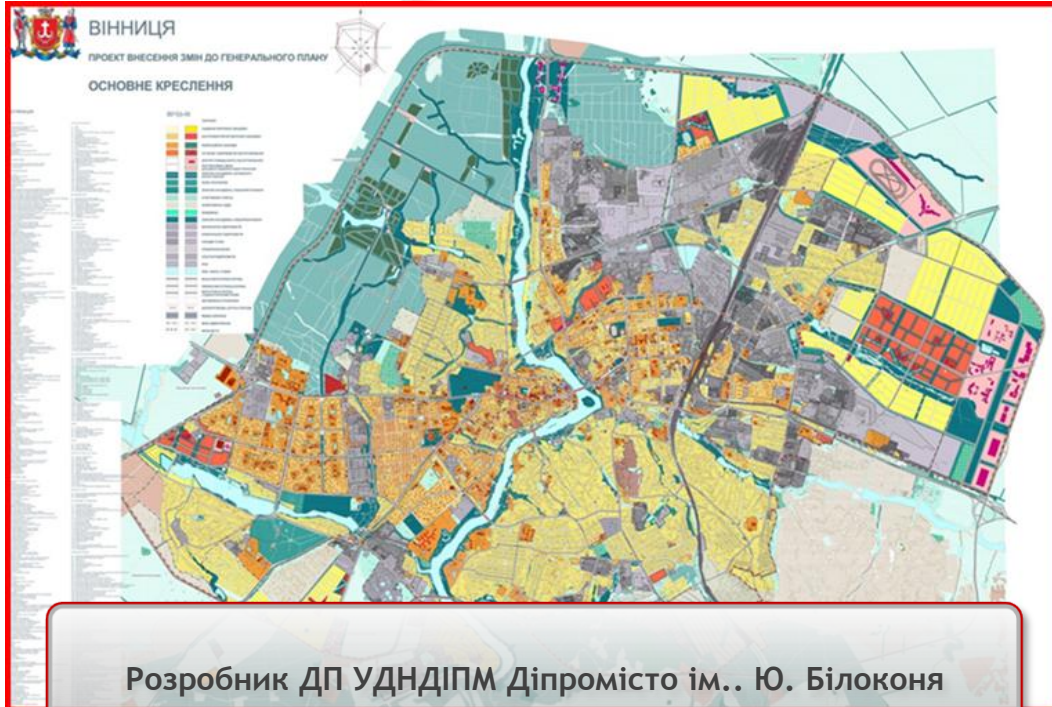
В короткотерміновому соціально-економічному розумінні, ця модель складніша, чим забудова вільних нових територій. Однак цей додатковий рівень складності створює і нові можливості та стимули для розвитку альтернатив існуючому обмеженому ринку нерухомості.



## Спадщина просторового розвитку



## Актуалізація існуючої містобудівної документації.



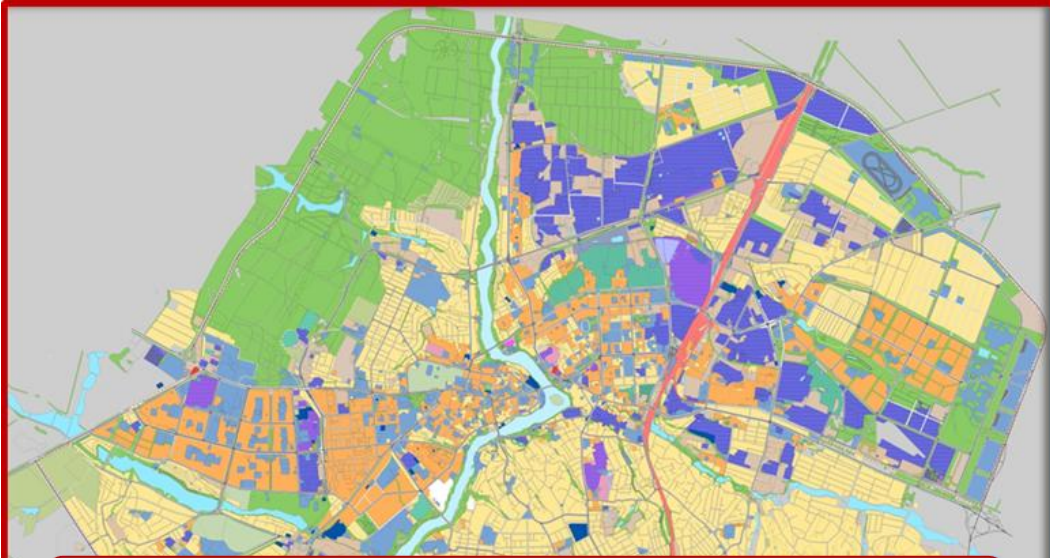
Розробник ДП УДНДІПМ Діпромісто ім.. Ю. Білоконя

**Вінниця забезпечена  
актуалізованою містобудівною  
документацією.**

Вінницькою міською радою завершені заходи з актуалізації Генерального плану міста Вінниця, затвердженого рішенням 20 сесії 5 скликання Вінницької міської ради від 23.11.2007р №1498.



## Проект внесення змін до плану зонування м. Вінниці



Розробник ТОВ «Центр урбаністики»

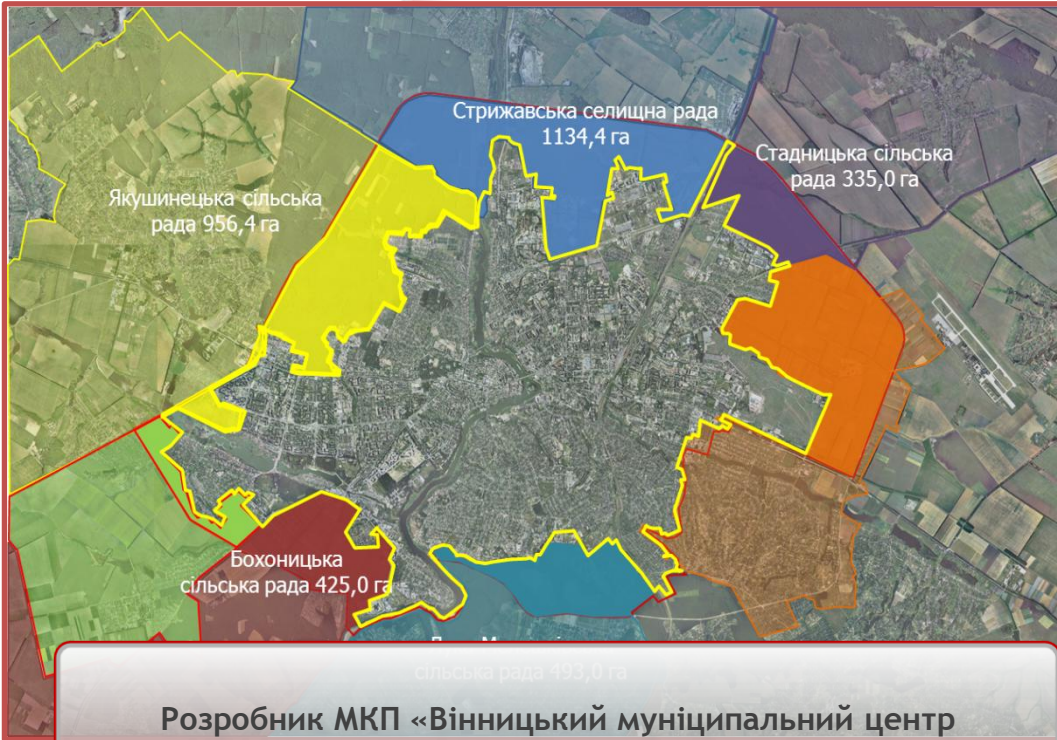
\* Програма розроблення, містобудівної, землевпорядної, пам'яткоохоронної документації загальноміського перспективного значення на 2013-2015 роки

**План зонування території розробляється на основі генерального плану, містобудівного кадастру з метою визначення умов та обмежень використання території.**

- сприяння реалізації завдань довгострокового розвитку м. Вінниця в існуючій системі розселення, з урахуванням містобудівних особливостей;
- регулювання планування та забудови територій м. Вінниця з урахуванням державних, громадських та приватних інтересів;
- раціонального використання території м. Вінниця;
- розвитку інженерної та транспортної інфраструктури населеного пункту.



## Проект землеустрою зміни межі м. Вінниці



Розробник МКП «Вінницький муніципальний центр містобудування і архітектури»

### Документальне оформлення зміни юридичної межі міста.

Стало можливим завдяки затвердженню Проекту внесення змін до генерального плану м. Вінниці з актуалізацією за результатами його моніторингу.

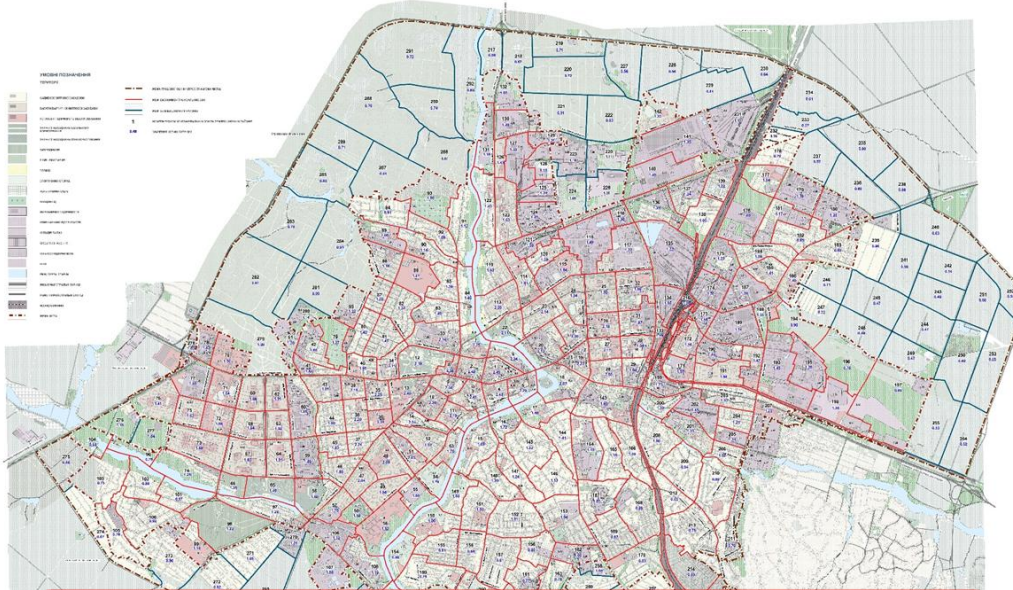
Завершується процедура узгодження з суміжними сільським радами.

Площа земель в проектних межах міста - 11361,4га





## Технічної документації з проведення нормативно-грошової оцінки земель м. Вінниці



Розробник ДП «Український державний науково-дослідний інститут проектування міст «Діпромiсто» ім. Ю. Білоконя»

\* Програма розроблення, містобудівної, землевпорядної, пам'яткоохоронної документації загальноміського перспективного значення на 2013-2015 роки

**Технічна документація з проведення нормативно-грошової оцінки земель м. Вінниці розроблена відповідно до скоригованого генерального плану.**

**Введення в дію з 01.01.2014р. нової нормативної грошової оцінки надає збільшення плати за землю в середньому на 10,3%, тобто, якщо надходження від сплати за землю у 2013 році склали 79,3млн.грн., то після введення нової грошової оцінки надходження очікуються в сумі 87,0 млн. грн.**



## Дешифрування аерофотозйомки м. Вінниці з прилеглими приміськими територіями



Розробник ДНВП "Геосистема«

\* Програма розроблення, містобудівної, землевпорядної, пам'яткоохоронної документації загальноміського перспективного значення на 2013-2015 роки

Оновлення аерофотозйомки з  
врахуванням проектних рішень  
оновленого Генерального плану  
м. Вінниця

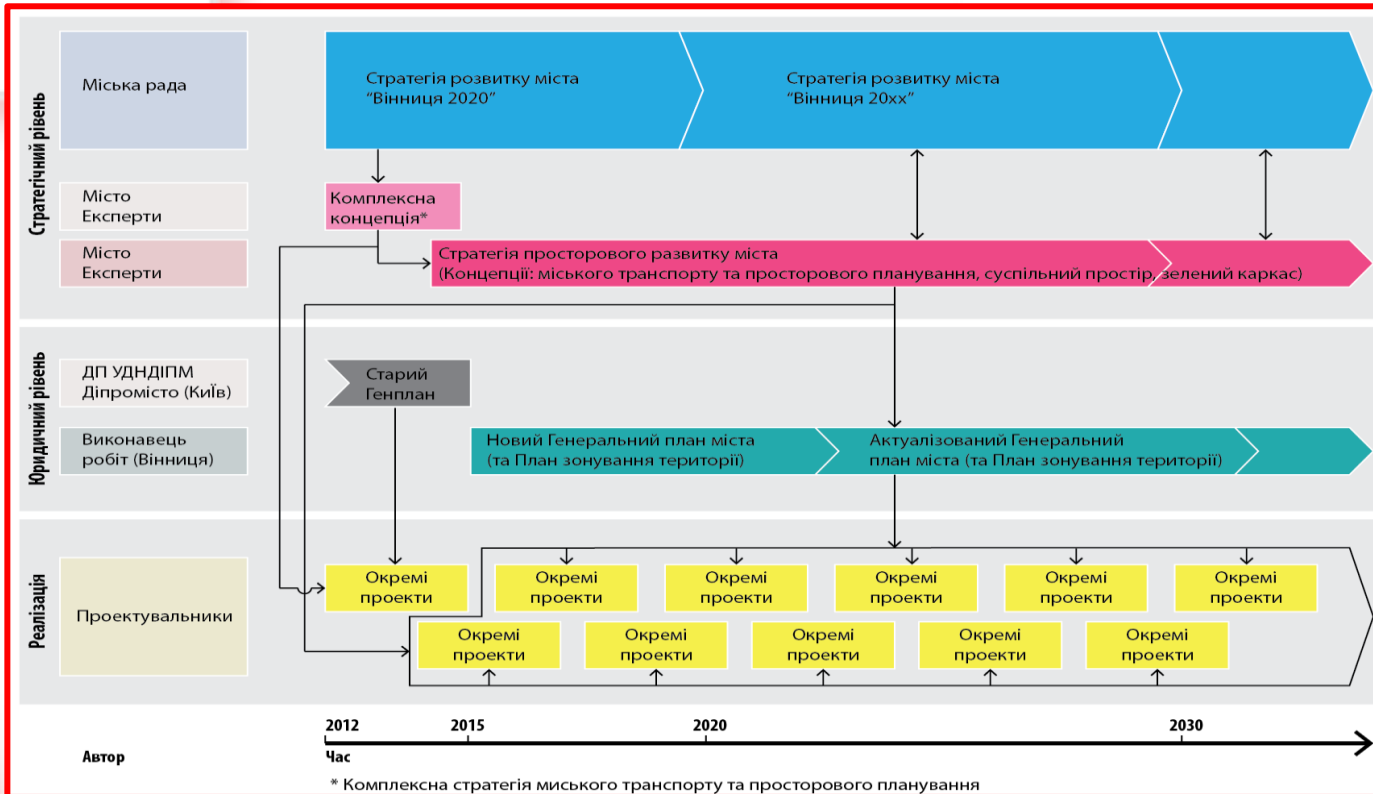
Забезпечує розробку містобудівної  
документації на оновленій основі



## Інноваційні інструменти просторового управління



# Стратегія управління процесами просторового розвитку



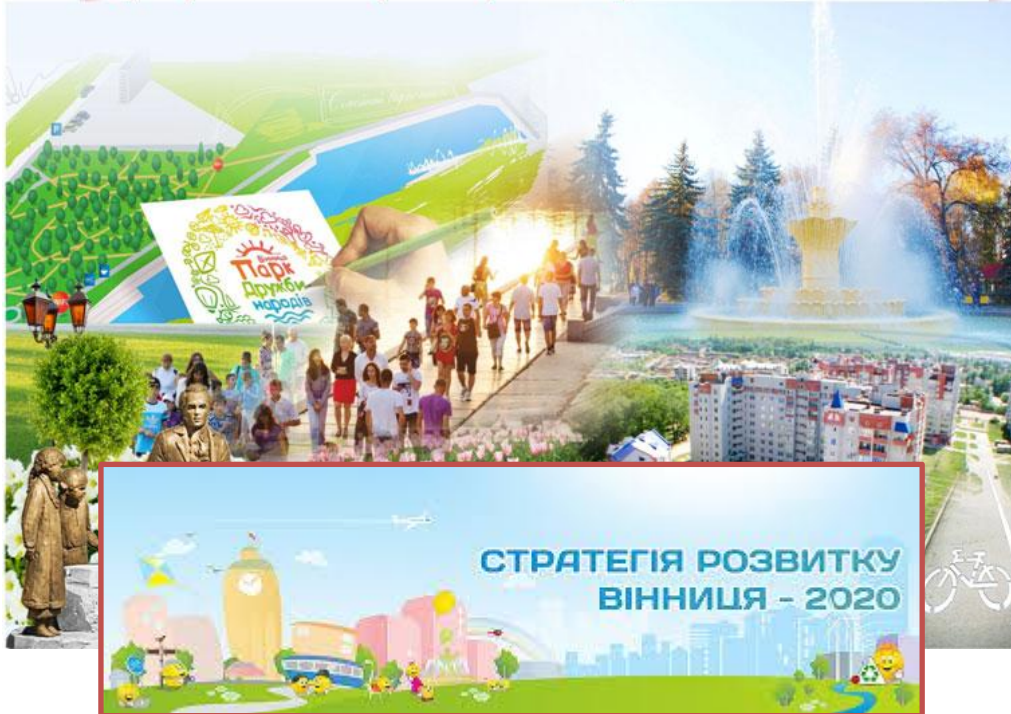


## Стратегія розвитку

Вінницька міська рада



### Пріоритет 5: Просторовий розвиток



Стратегія розвитку «Вінниця-2020».

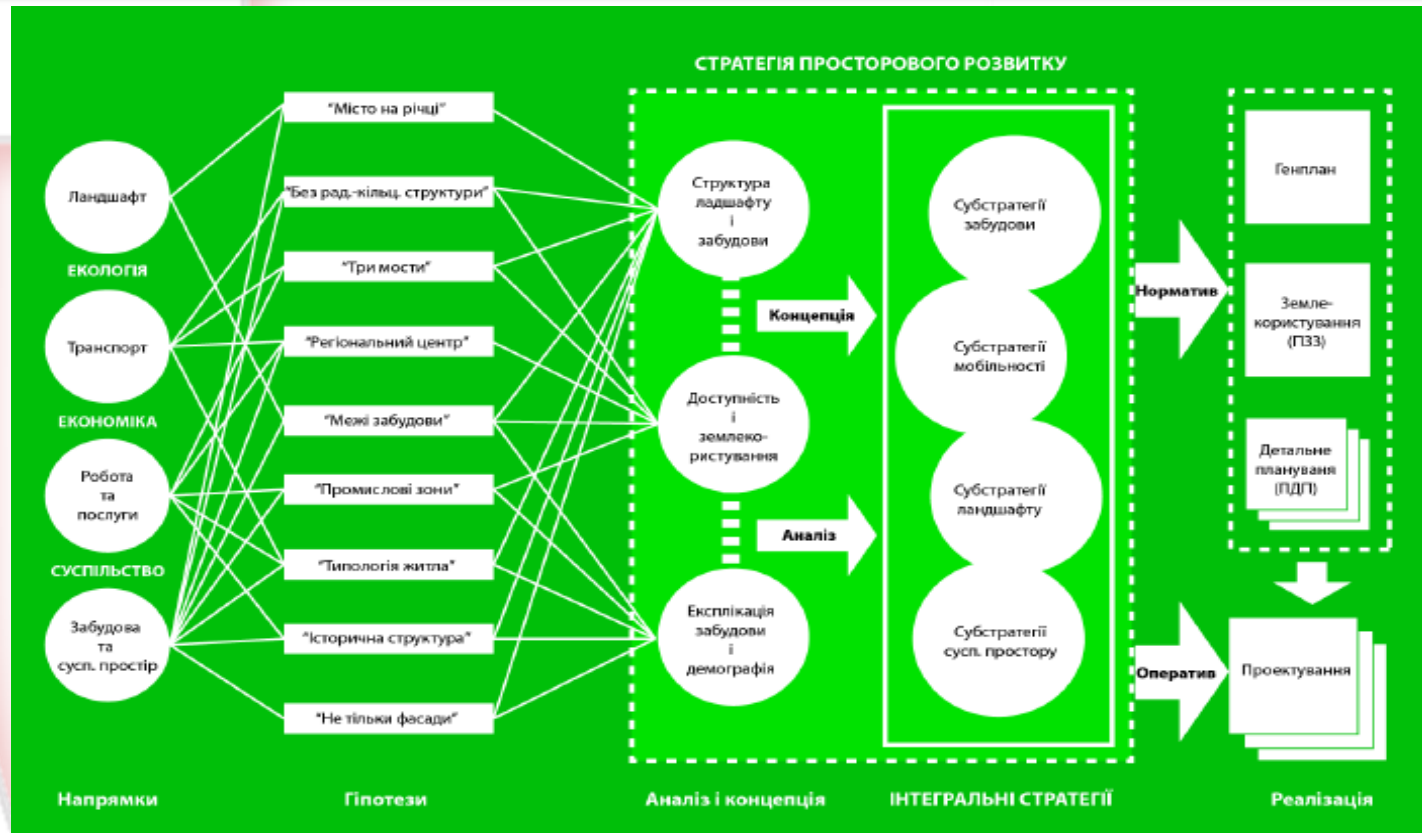
В тому числі значна увага приділена розробці стратегічному пріоритету

**5. Збалансований просторовий розвиток.**

У процесі стратегічних перетворень та модернізації соціально-економічного життя Вінниці виникла необхідність у середовищі, здатному відображати просторові потреби міста, які змінюються для забезпечення появи нових та більш сталих форм організації міського простору.



# Стратегія просторового розвитку





## Концепція формування планувального зеленого каркасу м. Вінниці



Розробник ТОВ «Центр урбаністики»

\* Програма розроблення, містобудівної, землевпорядної, пам'яткоохоронної документації загальноміського перспективного значення на 2013-2015 роки

### Додатковий інструмент управління простором

Є вихідною документацією для розробки Генерального плану розвитку м. Вінниця

- Використання потенціалу зелених / водних територій для підвищення якості життя
- Покращення екологічної рівноваги та зв'язності
- Визначення цінних зелених / водних елементів усередині забудованих територій
- Оцінка природних охоронних зон
- Інтеграція зелених / водних територій в міський простір і їх доступність.



# Концепція формування суспільного простору в м. Вінниці



## Додатковий інструмент управління простором

Є вихідною документацією для розробки Генерального плану розвитку м. Вінниці

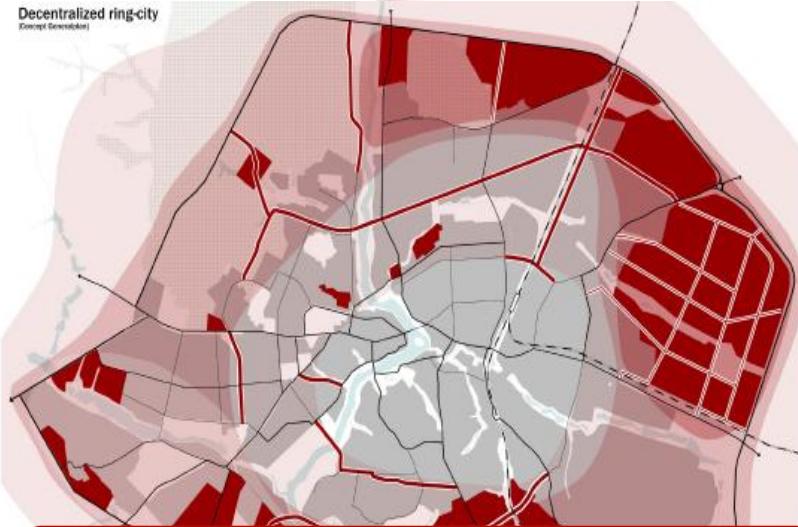
- Підвищення якості перебування в громадському просторі
- Створення ієрархії значущості для визначення стандартів оформлення
- Створення «Рамки» для оформлення громадських просторів
- Принципи оформлення громадських просторів (м'які межі між приватним і громадським, інтеграція різних елементів / функцій)
- Містобудівна інтеграція дорожньої мережі в суспільний простір з поліпшенням умов для пішоходів





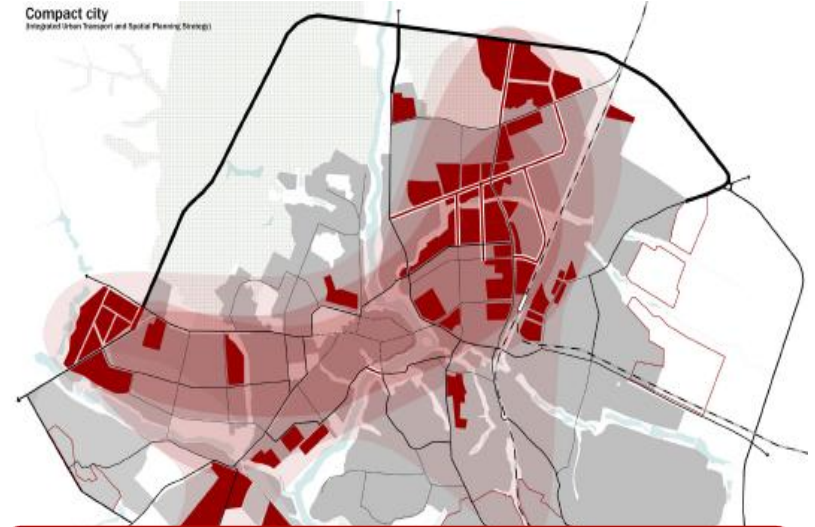
## Комплексна стратегія міського транспорту і просторового розвитку м. Вінниці

Decentralized ring-city  
(Concept Generation)



Екстенсивний сценарій розвитку

Compact city  
(Integrated Urban Transport and Spatial Planning Strategy)



Компактній сценарій розвитку



## Комплексна стратегія міського транспорту і просторового розвитку м. Вінниці

Compact city  
(Integrated Urban Transport and Spatial Planning Strategy)



Розробляється за участі швейцарських спеціалістів

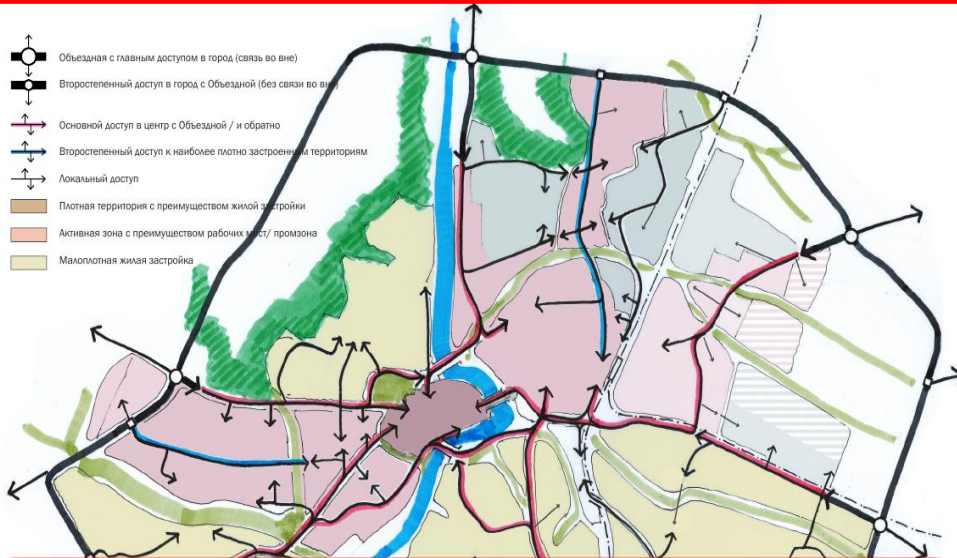
### Додатковий інструмент управління простором

Є вихідною документацією для розробки Генерального плану розвитку м. Вінниця

- Існуюча система укріплюється і ущільнюється
- Використання існуючих урбанізованих територій 50%, нові території 50%
- Оптимізація використання існуючих шляхів та магістралей



## Комплексна стратегія міського транспорту і просторового розвитку м. Вінниці



Розробник ТОВ «Центр урбаністики»

\* Програма розроблення, містобудівної, землевпорядної, пам'яткоохоронної документації загальноміського перспективного значення на 2013-2015 роки

### Додатковий інструмент управління простором

Є вихідною документацією для розробки Генерального плану розвитку м. Вінниці

- Дорожні шляхи організовані таким чином, щоб захистити центр від додаткових навантажень
- збільшення попиту на нерухоме майно в районах існуючої забудови у випадку реконструкції, інших містобудівних територій



# Розробка генерального плану розвитку м. Вінниці



Розробник ТОВ «Центр урбаністики»

\* Програма розроблення, містобудівної, землевпорядної, пам'яткоохоронної документації загальноміського перспективного значення на 2013-2015 роки

**Генеральний план як концептуально новий інструмент управління міським простором**

Є основним комплексним містобудівним документом створення високоякісного середовища життєдіяльності населення на основі сталого розвитку міста в нових соціально-економічних умовах.

Легалізує проектні рішення просторових концепцій: концепції формування планувального зеленого каркасу, концепції формування суспільного простору в м. Вінниці



## Нові інструменти просторового розвитку



## Нові інструменти просторового розвитку

МКП -Вінницязеленбуд-

Обов'язкові вимоги до робіт з вуличної посадки дерев та чагарників у місті



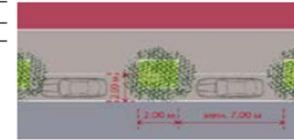
Порода деревьев

Акцент на устійчивість

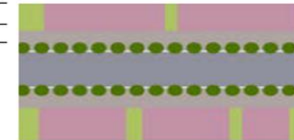


Виды размещения

Поиск синергии



Размещение в профиле



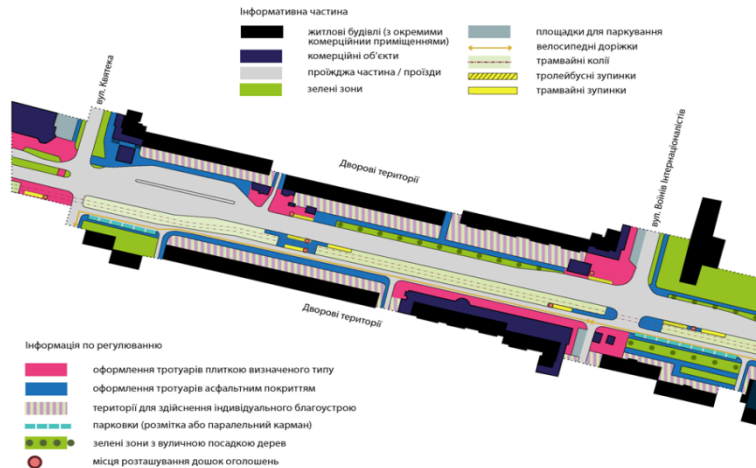
Посадка



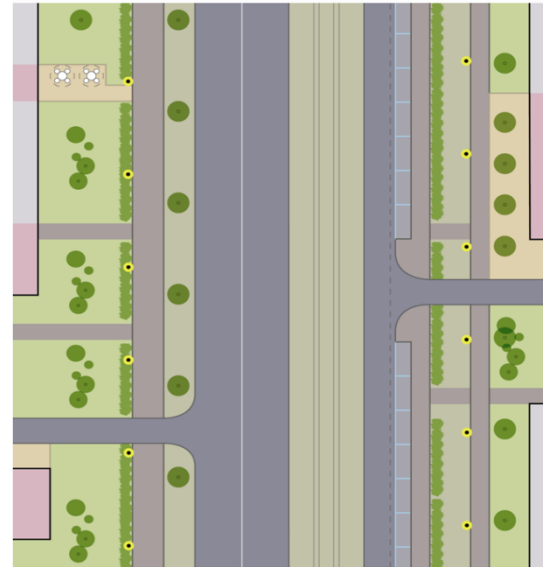


# Нові інструменти просторового розвитку

## ПАСПОРТ ВУЛИЦІ



С1 Келецька: Вишенька - Юності





# Нові інструменти просторового розвитку

## КАТАЛОГ ЕЛЕМЕНТІВ БЛАГОУСТРОЮ



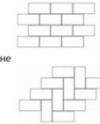
### КЛІНКЕРНА БРУКІВКА



Розміри  
Особливості форми  
Витрати на 1 м<sup>2</sup>  
Схеми укладок

200/100/45  
без фаски  
48 шт.  
зміщення на 1/2

«плинка» паркетне  
укладання



### Колір\*



Plauen Pisa Meissen Calau Wega-N

\* За еталони взято кольорову гаму клінкерної бруківки компанії СВН

### БЕТОННА ТРОТУАРНА ПЛИТКА «цегла»



Розміри  
Особливості форми  
Схеми укладок

200/100/60  
без фаски  
зміщення на 1/2

«плинка» паркетне  
укладання



### Колір



Сірий

Коричневий





## Інструменти реалізації

Концепція комплексного колористичного рішення фасадів по вулиці Соборній





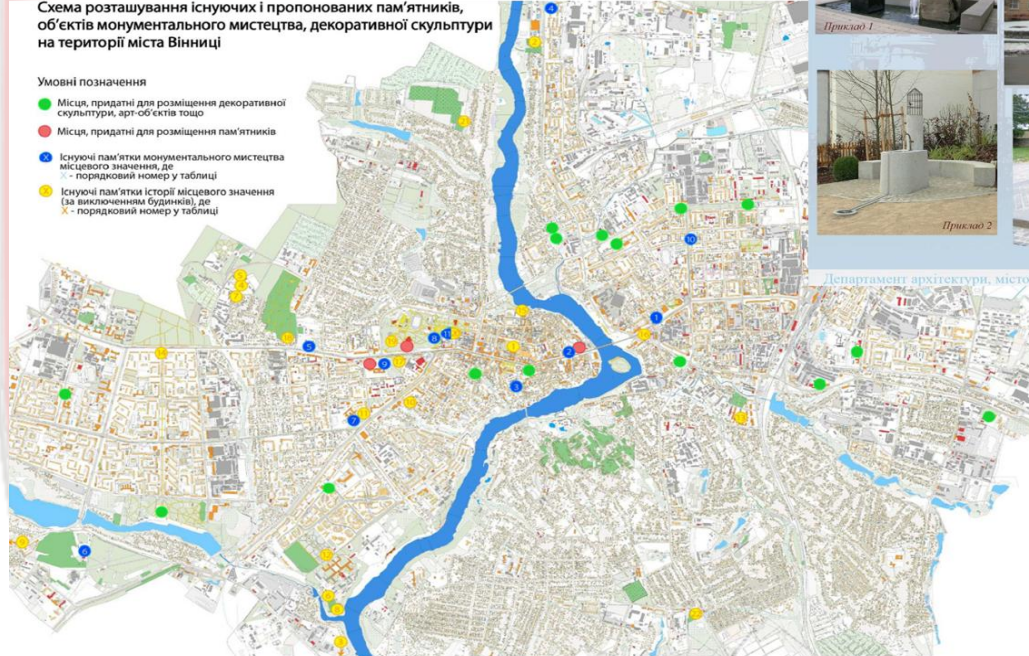
# Інструменти реалізації

## Концепція розміщення пам'ятників

Схема розташування існуючих і пропонуваніх пам'ятників, об'єктів монументального мистецтва, декоративної скульптури на території міста Вінниці

**Умовні позначення**

- Місця, придатні для розміщення декоративної скульптури, арт-об'єктів тощо
- Місця, придатні для розміщення пам'ятників
- Існуючі пам'ятки монументального мистецтва місцевого значення, де  
- порядковий номер у таблиці
- Існуючі пам'ятки історії місцевого значення (за виключенням будинків), де  
- порядковий номер у таблиці



5.2.3.2. Сквер по вул. Архітектора Артінова



*Місце має високий потенціал для розвитку та може вестись нову життя у суспільний простір.*

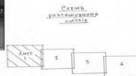
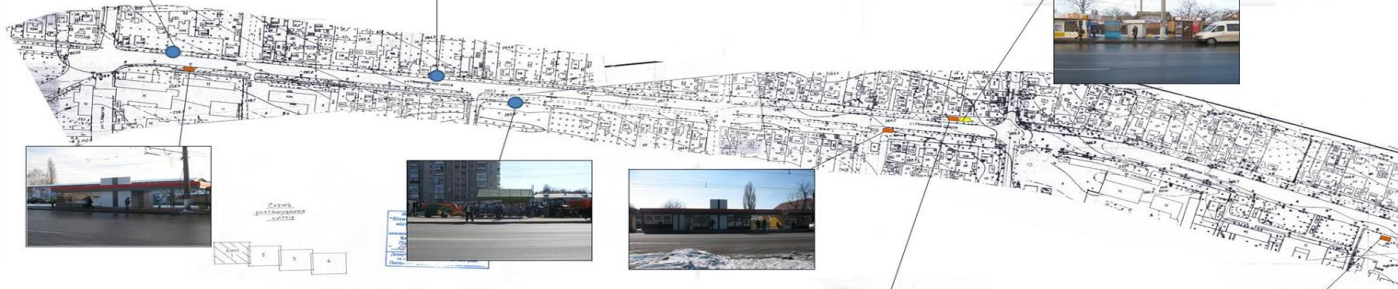


Департамент архітектури, містобудування та кадастру Вінницької міської ради



## Інструменти реалізації

Комплексна схема  
розміщення тимчасових  
споруд для здійснення  
підприємницької діяльності





## Інструменти реалізації

Схема комплексного розташування  
рекламних носіїв

*РОЗМІЩЕННЯ ЗГІДНО СХЕМИ  
КОМПЛЕКСНОГО РОЗТАШУВАННЯ*





## Точкові проекти

ПЛОЩА ШЕВЧЕНКО





## Точкові проекти

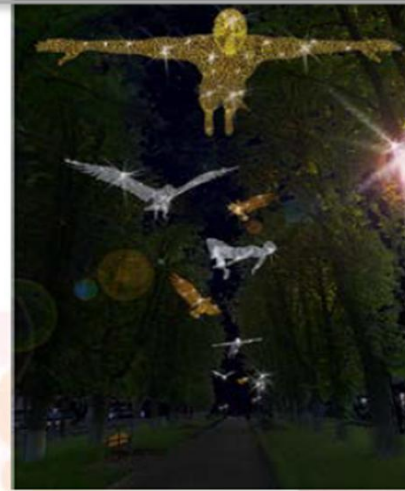
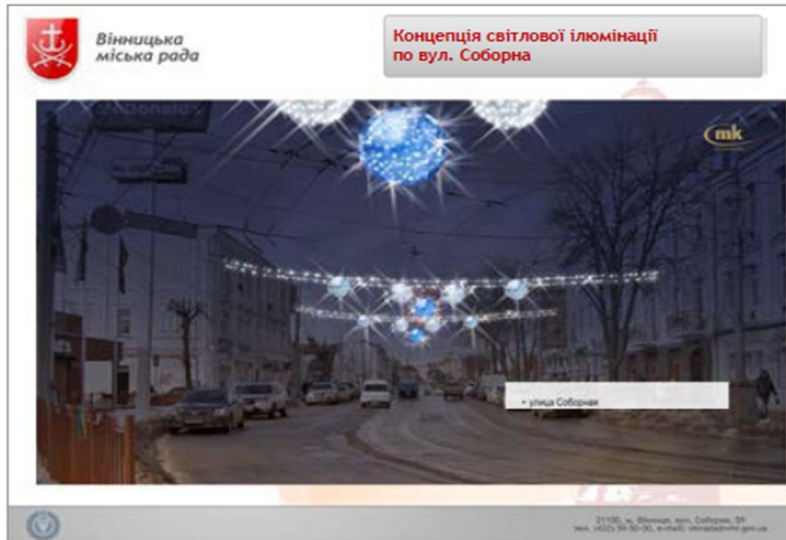
СКВЕР МАК ДОНАЛЬДС “ЛІВЕРПУЛЬ”





## Точкові проекти

Концепція світлової ілюмінації вул. Соборної та бульвару Пирогова

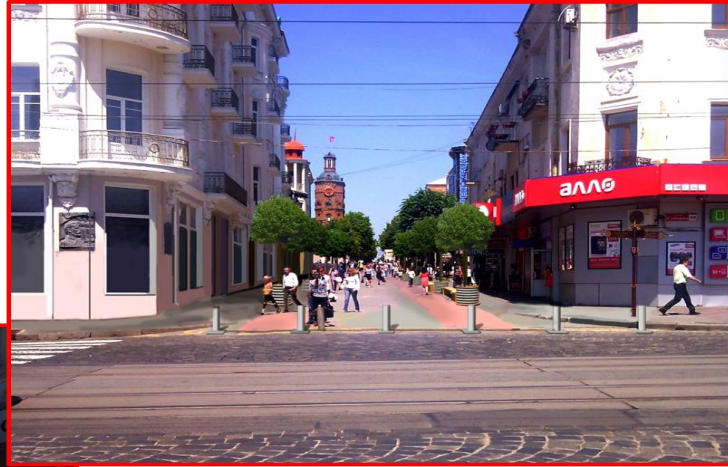


21100, м. Вінниця, вул. Соборна, 59  
тел. (432) 39-50-00, e-mail: vinnitsa@vin.gov.ua



## Точкові проекти

Концепція організації  
Європейської площі



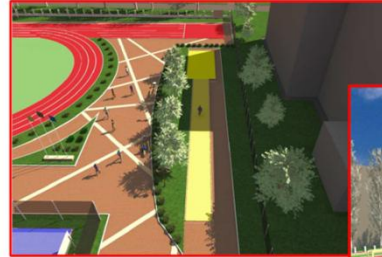




## Точкові проекти

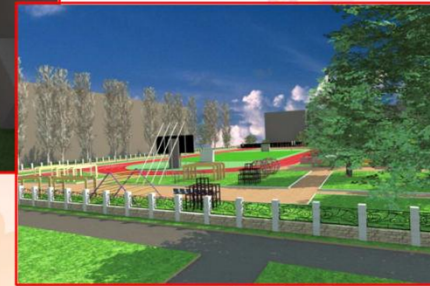
—  
Спортивне ядро території ЗОШ №10  
по вул. Стахурського в м. Вінниця  
(передпроектна пропозиція)

Бігова доріжка



Перспективні види

Вигляд з вул. Стахурського



Проектант: Р.В.Вікулов





## Археологічні дослідження на території комплексу-пам'ятки архітектури та містобудування національного значення «Мури» в м. Вінниці у 2013 році



Важливим джерелом для дослідження розвитку міста стають архітектурно-археологічні дослідження комплексу-пам'ятки архітектури та містобудування національного значення «Мури»

Комплекс-пам'ятка архітектури та містобудування «Мури» ще не зовсім досліджено з історико-археологічного боку та багато моментів його життя і рис його будівель не з'ясовано. Між тим він залишається найстародавнішою архітектурною пам'яткою міста.

Розробник Інститут археології НАНУ Івакіна Г. Ю.

Програма розроблення, містобудівної, землевпорядної, пам'яткоохоронної документації загальноміського перспективного значення на 2013-2015 роки



## **Внесення змін до проекту зон охорони архітектурно-ландшафтного комплексу «Садиба в П'ятничанах» у м. Вінниці.**



**Відтворення (регенерація) палацо-паркового ансамблю та природно заповідного фонду - пам'ятника садово-паркового мистецтва.**

**Проект розробляється у зв'язку зі змінами ролі зазначеної охоронної зони у сучасному довіллі та частковою втратою історичного середовища.**

**Розробник: Науково-дослідний інститут пам'яткоохоронних досліджень**

**\* Програма розроблення, містобудівної, землевпорядної, пам'яткоохоронної документації загальноміського перспективного значення на 2013-2015 роки**